

Vernässungswahrscheinlichkeit gemäss Biber-Auenmodell, Darstellung der Gilde C2 (Feuchtlebensräume) aus der Ökologischen Infrastruktur des Kantons Aargau

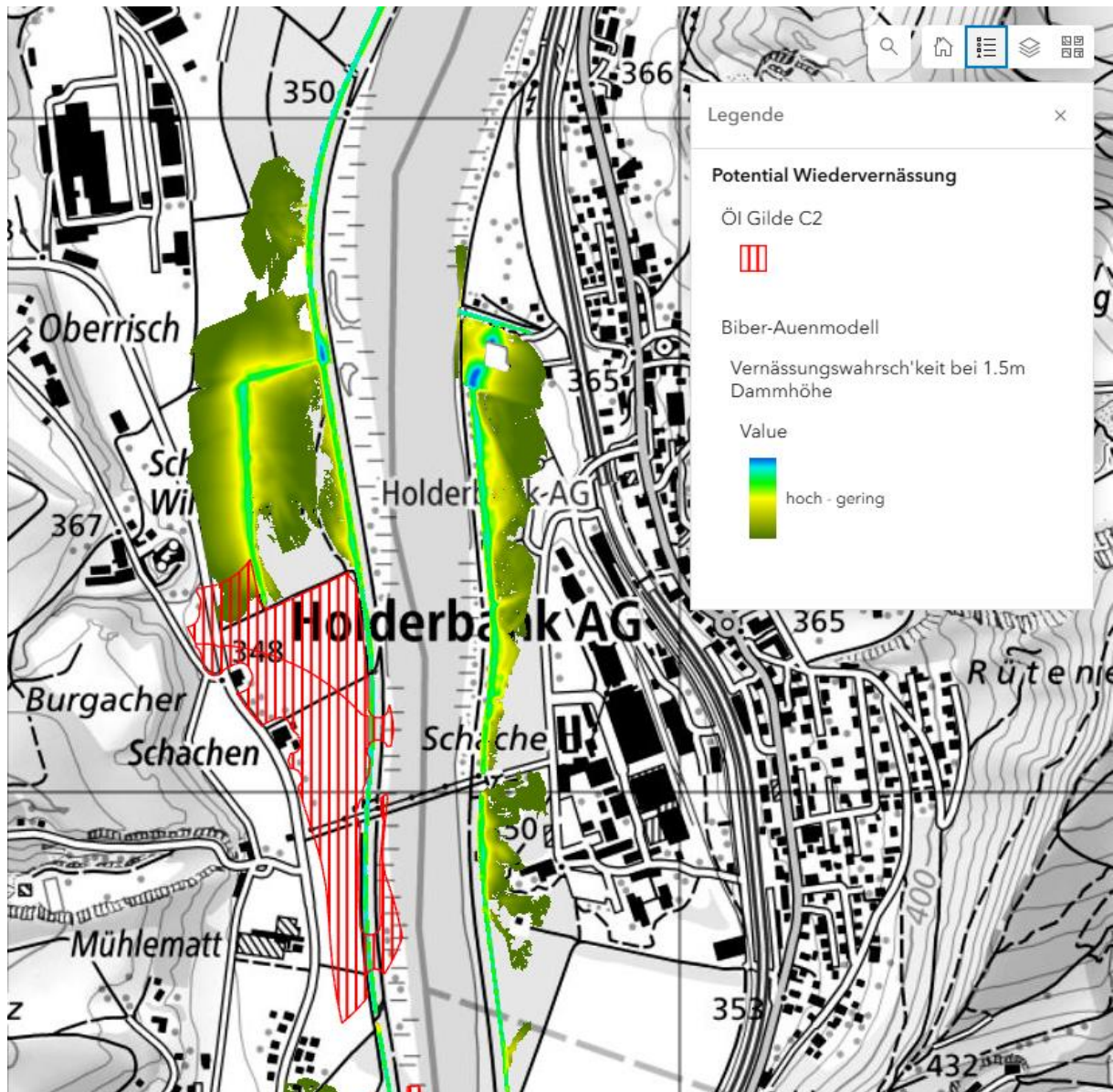


Abbildung 1: Dennis, M., Larsen, A., Larsen, J., Rey, E., Wotruba, L., & Angst, C. (2023). Ein umfassendes Biber-Auenmodell für die Schweiz. *Modèle global de plaines alluviales créées par le castor pour la Suisse. Un modello completo delle pianure alluvionali creat*

## Potential für Wiedervernässung von Fruchtfolgeflächen

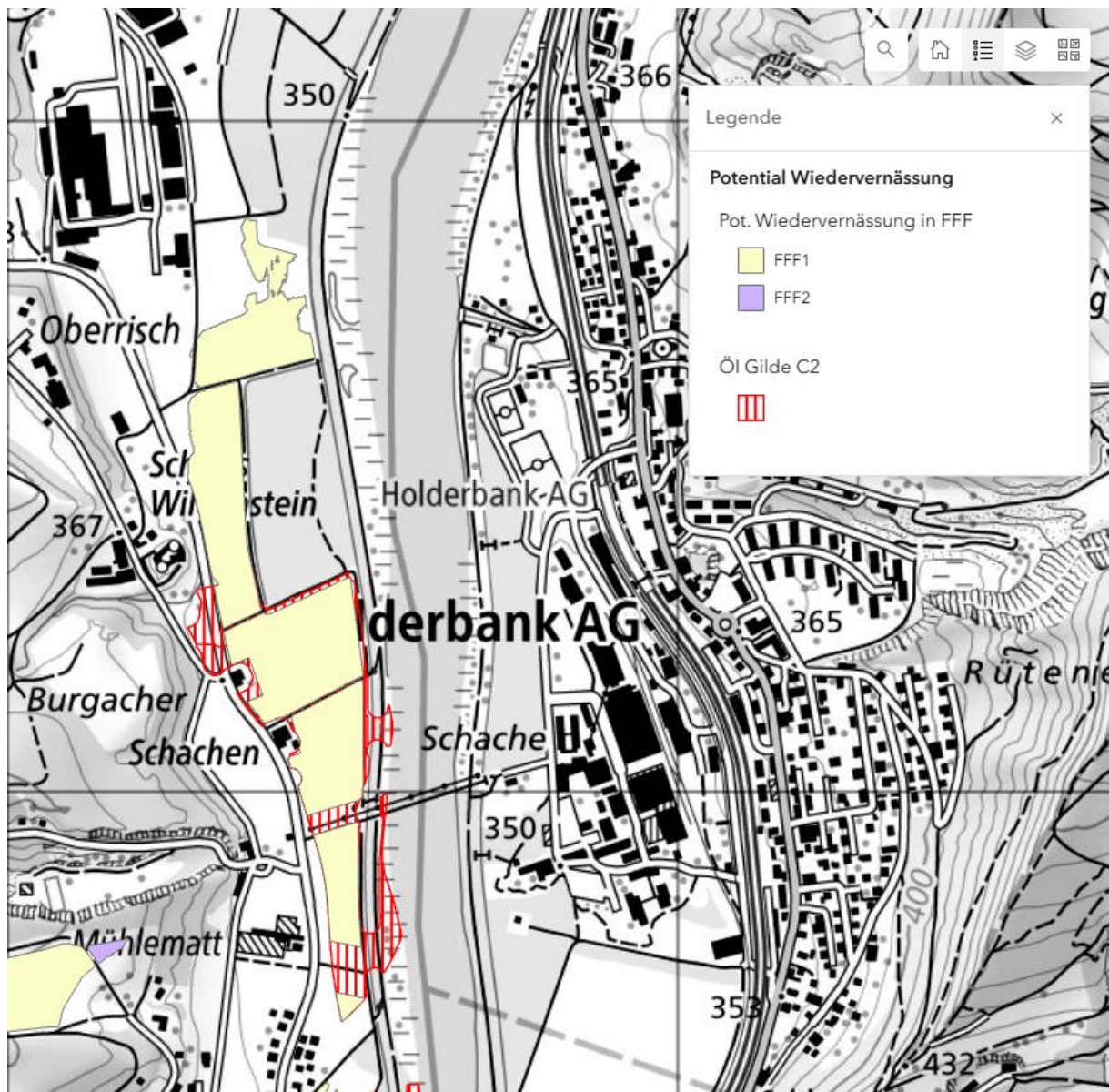


Abbildung 2: Departement BVU, Abteilung Landschaft und Gewässer 2025: GIS-Layer zur Herleitung des Potentials von Wiedervernässungen im Rahmen des Gegenvorschlags Gewässerinitiative

